

ЗМІНИ КЛІМАТУ І НАСЛІДКИ КЛІМАТИЧНИХ ЗМІН

Роздавальний матеріал 3.1



13 ПОМ'ЯКШЕННЯ
НАСЛІДКІВ ЗМІН
КЛІМАТУ



МОЛОДЬ ДТЕК

Енергія, що об'єднує!



Просвітницька програма Молодіжного руху
ДТЕК Енерго в рамках проекту SDG Innovators
Глобального договору ООН в Україні

Група 1**Ліс і вода**

Прочитайте текст і визначте, як ліс впливає на збереження водних систем. Розкажіть про це класу.

Питна вода, придатна для вживання, – це, ймовірно, буде одним з найбільш обмежуючих ресурсів у майбутньому, враховуючи зростаюче глобальне населення, високі потреби у воді більшості сільськогосподарських виробничих систем та вражаючі наслідки зміни клімату. Нам потрібно керувати водою розумно – ефективно, економічно та справедливо, якщо ми хочемо уникнути лиха від нестачі корисного водопостачання.

Лісисті вододіли забезпечують приблизно 75% доступних у світі ресурсів прісної води, від яких залежить життя більшої частини населення Землі. Її використовують для внутрішніх, сільськогосподарських, промислових та екологічних цілей.

Отже, ліси є життєво важливою природною інфраструктурою, і їх управління може забезпечити «природоохоронні рішення» для ряду суспільних проблем, пов'язаних з водою.

**Група 2****Лісове господарство**

Прочитайте текст і визначте, як ліс впливає на господарську діяльність людей. Розкажіть про це класу.

Ліси покривають 30% поверхні Землі; вони є життєво необхідними місцями проживання для мільйонів видів організмів і важливим джерелом чистого повітря і води. Вони також відіграють важливу роль у протидії кліматичним змінам. Негативний вплив зміни клімату на ліси ставить під загрозу постачання важливих деревних і недеревних товарів та надання екологічних послуг, від яких повністю або частково залежить 1,6 млрд людей. З 2010 по 2015 роки було втрачено біля 3,3 млн га лісових угідь. Це відобразилося на житті сільських громад, які залежали від лісових ресурсів.

Група 3**Лісові пожежі**

Прочитайте текст і визначте, у чому взаємозв'язок лісових пожеж і посилення кліматичних змін. Розкажіть про це класу.

Вирубка лісу, кліматичні зміни і загроза пожеж безпосередньо пов'язані між собою. Більше вирубок лісів означає посилення кліматичних змін, що підсилює висихання рослин, яке, своєю чергою, збільшує ризик пожеж тощо. Пожежі, відповідно, збільшують парникові викиди в атмосферу – щороку обсяги викидів вуглекислого газу через них сягають 8 млрд т. Це, за даними Greenpeace, лише вдвічі менше за викиди усіх вугільних електростанцій світу.

У 2019 році платформа Global Forest Watch Fires нарахувала по всьому світу 4,5 млн пожеж площею більше ніж 1 км². Це на 400 000 пожеж більше, ніж у 2018 році. Взагалі-то пожежі – частина природного процесу регенерації та оновлення екосистем. Однак сьогодні 96% пожеж у світі навмисно або ненавмисно спричинені людьми.

Часто люди випалюють ліс, наприклад, щоб звільнити площі для сільського господарства, зокрема тваринництва, або промислового виробництва, як-от в Амазонії. В Індонезії, починаючи з 1990 року, заради виробництва паперу і пальмової олії знищили 27 млн га лісу.

**Група 4****Ліс – це зелені легені планети**

Прочитайте текст і визначте, у чому взаємозв'язок лісу і клімату з точки зору глобального потепління. Розкажіть про це класу.

На світлі дерева поглинають вуглекислий газ і виробляють кисень, необхідний нам для дихання. Вночі все навпаки: дерева виробляють вуглекислий газ. Що це означає для глобального клімату? На суші саме вони забирають з атмосфери найбільше вуглекислого газу. Кліматичні зміни відбуваються, зокрема, через частинки вуглецю в атмосфері. Нагріті сонцем, вони вивільняють тепло у повітря. І що більше таких частинок, то більше виділяється тепла.

За таких умов спостерігається парниковий ефект. Ліси ж поглинають частинки вуглецю із атмосфери. Найінтенсивніше таке поглинання у період росту дерева між 30 і 60 роками. Тому не варто їх вирубувати у цьому віці.

Група 5**Прогулянка по лісу/парку**

Прочитайте текст і визначте, у чому взаємозв'язок лісових пожеж і посилення кліматичних змін. Розкажіть про це класу.

Неможливо переоцінити позитивний вплив дерев на формування глобального клімату Землі та стан біосфери загалом. Навіть у невеликому парку вони створюють затінок у спекотний літній день, милують око своїм зеленим листям навесні і влітку і теплими жовто-червоними барвами нагадують про прихід осені. Листя і крони дерев роблять чистішим забруднене міське повітря, а стовбури і корені захищають землю від ерозії, акумулюють вологу, збагачують ґрунт.

У вітряну погоду в парку комфортно і затишно, адже зелені насадження у кілька разів зменшують силу вітру.

Прогулянка парком під шатами дерев після дощу заспокоює і знімає навіть сильний стрес, а вечірня, завдяки цілющому повітрю, забезпечує міцний і спокійний сон.

Група 6

Національні дерева України

Прочитайте текст і визначте, у чому взаємозв'язок лісу і клімату з точки зору глобального потепління. Розкажіть про це класу.

У деяких регіонах України немає архітектурних пам'ятників віком більш ніж 400 років, а от дерева такого віку, і навіть старіші, там зустрічаються. Вікові дерева – це не лише унікальний генетичний та селекційний фонд, але й важливий історичний та культурний спадок. В решті решт, це естетика високого ґатунку, що не поступається своєю величністю рукотворним історичним спорудам.

Старі дерева – це живі свідки історичних подій тієї місцевості, де вони зростають. Зазвичай унікальним деревам оформлюють статус пам'ятки природи, який регулюється ст. 27 та 28 Закону України «Про природно-заповідний фонд України».

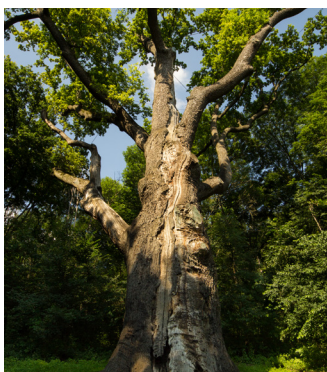
Ось деякі з національних дерев України.

**Дуб-чемпіон**

Закарпатська область, Великоберезнянський район, село Стужица. Обхват стовбура дуба 9,60 м. Висота 30 м. Вік понад 1300 років. На сьогодні – найстаріший дуб в Україні.

**Дуб Шевченка**

Черкаська область, Звенигородський район, село Будище. Обхват стовбура дуба 8,50 м. Висота 20 м. Вік понад 1000 років. Дуб росте за ставком на порослому лісом пагорбі у яблуневому саду Шевченківського сільськогосподарського технікуму (колишній маєток пана Енгельгарда). Дуб є живим свідком молодого Т. Шевченка, коли той служив козачком у пана Енгельгарда.

**Дуб Максима Залізняка**

Черкаська область, Чигиринський район, село Буда. Обхват стовбура дуба 8,6 м. Висота 30 м. Вік понад 1000 років. Дуб росте в урочищі Холодний Яр. Під його кроною вели поради Б. Хмельницький, С. Наливайко, М. Залізняк. Т. Шевченко малював картину «Дуб на хуторі Буда», писав поему «Гайдамаки». Під дубом збиралися гайдамаки на чолі з Максимом Залізняком, одним з лідерів Коліївщини. Дуб шість разів била блискавка. Вважається одним з природних чудес України.